

Communiqué de presse



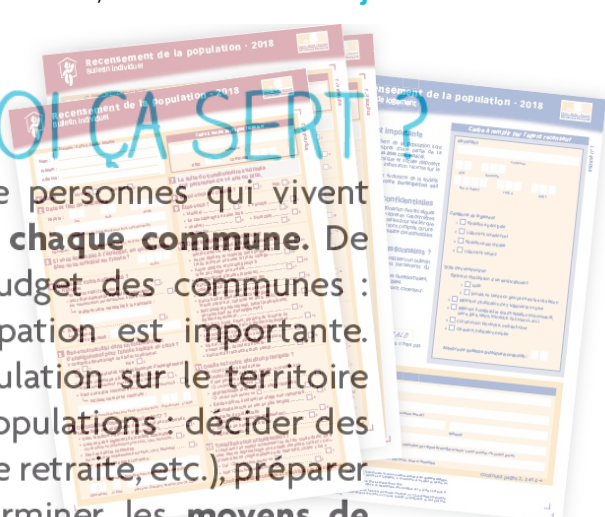
L'enquête 2018 commence le 18 janvier

Dans les communes de **moins de 10 000 habitants**, l'ensemble de la population est recensée **tous les 5 ans**. En 2018, le recensement se déroule du **18 janvier jusqu'au 17 février**.

Dans les communes de **10 000 habitants ou plus**, le recensement est réalisé tous les ans sur un échantillon différent tous les ans, couvrant **8 %** des logements. En 2018, il se déroule du **18 janvier au 24 février**.

LE RECENSEMENT, À QUOI ÇA SERT ?

Le recensement permet de connaître le nombre de personnes qui vivent en France. **Il détermine la population officielle de chaque commune**. De ces chiffres découle la participation de l'État au budget des communes : plus une commune est peuplée, plus cette participation est importante. La connaissance précise de la répartition de la population sur le territoire permet **d'ajuster l'action publique** aux besoins des populations : décider des **équipements collectifs** nécessaires (écoles, maisons de retraite, etc.), préparer les **programmes de rénovation** des quartiers, déterminer les **moyens de transport** à développer...



Le recensement par internet, c'est plus pratique !

. Plus rapide

Pas de nouveau rendez-vous à prendre avec votre agent recenseur pour le retour des documents.

. Plus simple

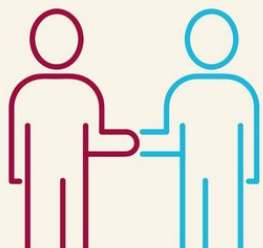
Vous êtes guidé tout au long du remplissage et le questionnaire s'adapte à vos réponses.

. Plus écologique

Plus de 4,8 millions de personnes ont répondu en ligne en 2017, soit une économie de plus de 30 tonnes de papier.

Embargo 16 janvier 2018 12h00

LE PACS, UNE QUESTION D'ÂGE



2,8 MILLIONS

de personnes vivent en couple et cohabitent en Nouvelle-Aquitaine, en 2016




7 %

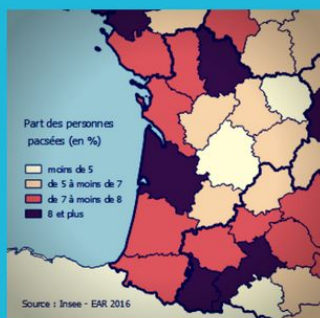
SONT PACSÉS



Source : Insee, EAR 2016

LE PACS SURTOUT CHOISI PAR :

-  Les jeunes de 25 et 34 ans
-  Les diplômés du supérieur
-  Les couples avec un enfant



VIENNE ET GIRONDE

plus adeptes du
Pacs

Tous les résultats de l'étude dans l'Insee Flash Nouvelle-Aquitaine n°32 :

Le Pacs, une question d'âge

Consultable et téléchargeable gratuitement sur le site www.insee.fr à partir du 16 janvier 2018 à 12h00.

Contact :

violette.filipowski@insee.fr - 05 57 95 03 89/06 73 64 22 91

Une étude portant sur les données de l'enquête de recensement 2016 accompagne le lancement de l'enquête 2018.